

УТВЕРЖДАЮ

Начальник Управления  
социальной защиты населения  
Администрации Аксайского  
района

  
В.В. Петрикина  
« 30 » 2016 г.

## ПАСПОРТ ДОСТУПНОСТИ

объекта социальной инфраструктуры (ОСИ)

№ 35

### 1. Общие сведения об объекте

1.1. Наименование (вид) объекта муниципальное бюджетное общеобразовательное учреждение Аксайского Александровская основная общеобразовательная школа

1.2. Адрес объекта: 346712, Ростовская область, г. Аксайский район, ул. Студенческая, д.43.

1.3. Сведения о размещении объекта:

- отдельно стоящее здание 1 этаж, 821,40 кв.м

- наличие прилегающего земельного участка (да) 8087 кв.м;

1.4. Год постройки здания 1952г., последнего капитального ремонта нет.

1.5. Дата предстоящих плановых ремонтных работ: текущего 2016г.

сведения об организации, расположенной на объекте

1.6. Название организации (учреждения), (полное юридическое наименование – согласно Уставу, краткое наименование): муниципальное бюджетное общеобразовательное учреждение Аксайского района Александровская основная общеобразовательная школа (МБОУ Александровская ООШ)

- 1.7. Юридический адрес организации (учреждения): 346712, Ростовская обл., Аксайский район, ул. Студенческая, д.43.
- 1.8. Основание для пользования объектом: оперативное управление.
- 1.9. Форма собственности: государственная.
- 1.10. Территориальная принадлежность: муниципальная.
- 1.11. Вышестоящая организация (наименование): Управление образования Администрации Аксайского района.
- 1.12. Адрес вышестоящей организации, другие координаты: 346720, Ростовская обл., г. Аксай, ул. Ломоносова, 1.

## 2. Характеристика деятельности организации на объекте (по обслуживанию населения)

- 2.1 Сфера деятельности: образование.
- 2.2 Виды оказываемых услуг: образовательные.
- 2.3 Форма оказания услуг: на объекте, с длительным пребыванием.
- 2.4 Категории обслуживаемого населения по возрасту: дети.
- 2.5 Категории обслуживаемых инвалидов: инвалиды, инвалиды с нарушениями опорно-двигательного аппарата; нарушениями зрения, нарушениями слуха, нарушениями умственного развития.
- 2.6 Плановая мощность: посещаемость (количество обслуживаемых в день), вместимость, пропускная способность: 160 детей.
- 2.7 Участие в исполнении ИПР инвалида, ребенка-инвалида: да.

## 3. Состояние доступности объекта

- 3.1 Путь следования к объекту пассажирским транспортом  
(описать маршрут движения с использованием пассажирского транспорта)  
по улице Студенческой до № 44
- наличие адаптированного пассажирского транспорта к объекту: нет.

### 3.2 Путь к объекту от ближайшей остановки пассажирского транспорта:

3.2.1 расстояние до объекта от остановки транспорта :100 м.

3.2.2 время движения (пешком) :5мин.

3.2.3 наличие выделенного от проезжей части пешеходного пути: имеется.

3.2.4 Перекрестки: регулируемые, без звуковой сигнализации.

3.2.5 Информация на пути следования к объекту: нет.

3.2.6 Перепады высоты на пути: нет

### 3.3 Организация доступности объекта для инвалидов – форма обслуживания\*

| №<br>п/п | Категория инвалидов<br>(вид нарушения)      | Вариант организации<br>доступности объекта<br>(формы<br>обслуживания)* |
|----------|---|--|
| 1.       | Все категории инвалидов и МГН               | ДУ   |
|          | <i>в том числе инвалиды:</i>                |  |
| 2        | передвигающиеся на креслах-колясках         | ВНД  |
| 3        | с нарушениями опорно-двигательного аппарата | ДУ   |
| 4        | с нарушениями зрения                        | ДУ   |
| 5        | с нарушениями слуха                         | ДУ   |
| 6        | с нарушениями умственного развития          | ДУ   |

\* - указывается один из вариантов: «А», «Б», «ДУ», «ВНД»



### 3.4 Состояние доступности основных структурно-функциональных зон

| № п \п | Основные структурно-функциональные зоны                      | Состояние доступности, в том числе для основных категорий инвалидов** |
|--------|--|---|
| 1      | Территория, прилегающая к зданию (участок)                   | ДЧ (У,Г)  |
| 2      | Вход (входы) в здание  | ДЧ (У,Г)  |
| 3      | Путь (пути) движения внутри здания (в т.ч. пути эвакуации)   | ДЧ (У,Г)  |
| 4      | Зона целевого назначения здания (целевого посещения объекта) | ДЧ (У,Г)  |
| 5      | Санитарно-гигиенические помещения                            | ДЧ (У,Г)  |
| 6      | Система информации и связи (на всех зонах)                   | ДЧ (У,Г)  |
| 7      | Пути движения к объекту (от остановки транспорта)            | ДЧ (У,Г)  |

\*\* Указывается: ДП-В - доступно полностью всем; ДП-И (К, О, С, Г, У) – доступно полностью избирательно (указать категории инвалидов); ДЧ-В - доступно частично всем; ДЧ-И (К, О, С, Г, У) – доступно частично избирательно (указать категории инвалидов); ДУ - доступно условно, ВНД – временно недоступно

**3.5. Итоговое заключение о состоянии доступности ОСИ:** Организация, состояние доступности объекта и основных структурно-функциональных зон являются доступно частично.

#### 4. Управленческое решение

##### 4.1. Рекомендации по адаптации основных структурных элементов объекта

| №<br>№<br>п \п | Основные структурно-функциональные зоны объекта              | Рекомендации по адаптации объекта (вид работы)* |
|----------------|--|---|
| 1              | Территория, прилегающая к зданию (участок)                   | индивидуальное решение с ТСП                    |
| 2              | Вход (входы) в здание  | Ремонт текущий                                  |
| 3              | Путь (пути) движения внутри здания (в т.ч. пути эвакуации)   | Ремонт текущий                                  |
| 4              | Зона целевого назначения здания (целевого посещения объекта) | Ремонт текущий                                  |
| 5              | Санитарно-гигиенические помещения                            | Ремонт текущий                                  |
| 6              | Система информации на объекте (на всех зонах)                | индивидуальное решение с ТСП                    |
| 7              | Пути движения к объекту (от остановки транспорта)            | индивидуальное решение с ТСП                    |
| 8              | Все зоны и участки   | Ремонт текущий                                  |

\* - указывается один из вариантов (видов работ): не нуждается; ремонт (текущий, капитальный); индивидуальное решение с ТСП; технические решения невозможны – организация альтернативной формы обслуживания

##### 4.2. Период проведения работ: нет

(указывается наименование документа: программы, плана)

##### 4.3 Ожидаемый результат (по состоянию доступности) после выполнения работ по адаптации: \_\_\_\_\_

4.3 Ожидаемый результат (по состоянию доступности) после выполнения работ по адаптации: Образование детей будет доступно полностью всем детям с ограниченными возможностями.

Оценка результата исполнения программы, плана (по состоянию доступности): 100% доступность детей с ограниченными возможностями.

4.4. Для принятия решения требуется, не требуется (нужное подчеркнуть).

4.5. Информация размещена (обновлена) на Карте доступности субъекта

Российской Федерации дата \_\_\_\_\_  
(наименование сайта, портала)

## 5. Особые отметки

Паспорт сформирован на основании:

1. Анкеты (информации об объекте) от « \_\_\_\_ » \_\_\_\_\_ 20 \_\_\_\_ г.,
2. Акта обследования объекта: № акта \_\_\_\_\_ от « \_\_\_\_ » \_\_\_\_\_ 20 \_\_\_\_ г.
3. Решения комиссии \_\_\_\_\_ от « \_\_\_\_ » \_\_\_\_\_ 20 \_\_\_\_ г.



УТВЕРЖДАЮ



Директор МБОУ  
Александровской ООШ

И.Гоптарева

26.09.2016г.

## АНКЕТА

(информация об объекте социальной инфраструктуры)

### К ПАСПОРТУ ДОСТУПНОСТИ ОСИ

№ \_\_\_\_\_

#### 1. Общие сведения об объекте

1.1. Наименование (вид) объекта муниципальное бюджетное общеобразовательное учреждение Аксайского района Александровская основная общеобразовательная школа

1.2. Адрес объекта: 346712, Ростовская область, Аксайский район, ул. Студенческая, д.43.

1.3. Сведения о размещении объекта:

- отдельно стоящее здание 3 этажа, 821,40 кв.м

- наличие прилегающего земельного участка (да) 8087 кв.м

1.4. Год постройки здания 1952г., последнего капитального ремонта нет.

1.5. Дата предстоящих плановых ремонтных работ: текущего 2016.

сведения об организации, расположенной на объекте

1.6. Название организации (учреждения), (полное юридическое наименование – согласно Уставу, краткое наименование): муниципальное бюджетное общеобразовательное учреждение Аксайского района Александровская основная общеобразовательная школа (МБОУ Александровская ООШ)

1.7. Юридический адрес организации (учреждения): 346712, Ростовская обл., Аксайский район, х. Александровка, ул. Студенческая, д.43.

1.8. Основание для пользования объектом: оперативное управление.

1.9. Форма собственности: государственная.

1.10. Территориальная принадлежность муниципальная.

1.11. Вышестоящая организация (наименование) : Управление образования Администрации Аксайского района.

1.12. Адрес вышестоящей организации, другие координаты: 346720 Ростовская обл., г. Аксай, ул. Ломоносова, 1.

## 2. Характеристика деятельности организации на объекте

2.1 Сфера деятельности : образование.

2.2 Виды оказываемых услуг : образовательные.

2.3 Форма оказания услуг: на объекте, с длительным пребыванием, дистанционно.

2.4 Категории обслуживаемого населения по возрасту: дети.

2.5 Категории обслуживаемых инвалидов: инвалиды, инвалиды с нарушениями опорно-двигательного аппарата; нарушениями зрения, нарушениями слуха, нарушениями умственного развития.

2.6 Плановая мощность: посещаемость (количество обслуживаемых в день), вместимость, пропускная способность : 160 детей.

2.7 Участие в исполнении ИПР инвалида, ребенка-инвалида : да.

## 3. Состояние доступности объекта для инвалидов и других маломобильных групп населения (МГН)

### 3.1 Путь следования к объекту пассажирским транспортом

(описать маршрут движения с использованием пассажирского транспорта)  
по улице Студенческой до № 44

наличие адаптированного пассажирского транспорта к объекту : нет.



### 3.2 Путь к объекту от ближайшей остановки пассажирского транспорта:

3.2.1 расстояние до объекта от остановки транспорта :100 м.

3.2.2 время движения (пешком) :5мин.

3.2.3 наличие выделенного от проезжей части пешеходного пути :имеется.

3.2.4 Перекрестки: регулируемые, без звуковой сигнализации.

3.2.5 Информация на пути следования к объекту: нет.

3.2.6 Перепады высоты на пути: нет

### 3.3 Вариант организации доступности ОСИ

(формы обслуживания)\* с учетом СП 35-101-2001

| №<br>п/п | Категория инвалидов<br>(вид нарушения)      | Вариант организации<br>доступности объекта |
|----------|---|--|
| 1.       | Все категории инвалидов и МГН               | ДУ   |
|          | <i>в том числе инвалиды:</i>                |  |
| 2        | передвигающиеся на креслах-колясках         | ВНД  |
| 3        | с нарушениями опорно-двигательного аппарата | ДУ   |
| 4        | с нарушениями зрения                        | ДУ   |
| 5        | с нарушениями слуха                         | ДУ   |
| 6        | с нарушениями умственного развития          | ДУ   |

\* - указывается один из вариантов: «А», «Б», «ДУ», «ВНД»

**4. Управленческое решение** (предложения по адаптации основных структурных элементов объекта)

| № п \п | Основные структурно-функциональные зоны объекта            | Рекомендации по адаптации объекта (вид работы)* |
|--------|--|---|
| 1      | Территория, прилегающая к зданию (участок)                 | индивидуальное решение с ТСП                    |
| 2      | Вход (входы) в здание                                      | Ремонт текущий                                  |
| 3      | Путь (пути) движения внутри здания (в т.ч. пути эвакуации) | Ремонт текущий                                  |
| 4      | Зона целевого назначения (целевого посещения объекта)      | Ремонт текущий                                  |
| 5      | Санитарно-гигиенические помещения                          | Ремонт текущий                                  |
| 6      | Система информации на объекте (на всех зонах)              | индивидуальное решение с ТСП                    |
| 7      | Пути движения к объекту (от остановки транспорта)          | индивидуальное решение с ТСП                    |
| 8.     | Все зоны и участки   | Ремонт текущий                                  |

\*- указывается один из вариантов (видов работ): не нуждается; ремонт (текущий, капитальный); индивидуальное решение с ТСП; технические решения невозможны – организация альтернативной формы обслуживания

Размещение информации на Карте доступности субъекта Российской Федерации согласовано \_\_\_\_\_

(подпись, Ф.И.О., должность; координаты для связи уполномоченного представителя объекта)

УТВЕРЖДАЮ

Директор МБОУ  
Александровской ООШ

И Голтарева

28» 09» 2016г.



**АКТ ОБСЛЕДОВАНИЯ**  
**объекта социальной инфраструктуры**  
**К ПАСПОРТУ ДОСТУПНОСТИ ОСИ**  
**№1**

Аксайский район

« \_\_\_\_ » \_\_\_\_\_ 20\_\_ г.

Наименование территориального  
образования субъекта Российской  
Федерации

**1. Общие сведения об объекте**

1.1. Наименование (вид) объекта муниципальное бюджетное  
общеобразовательное учреждение Аксайского района Александровская  
основная общеобразовательная школа

1.2. Адрес объекта: 346712, Ростовская область, Аксайский район, ул.  
Студенческая, д.43.

1.3. Сведения о размещении объекта:

- отдельно стоящее здание 1 этаж(имеется цокольный этаж) 821,40 кв.м
- наличие прилегающего земельного участка (да) 8087 кв.м

1.4. Год постройки здания 1952г., последнего капитального ремонта нет.



1.5. Дата предстоящих плановых ремонтных работ: текущего 2016г.

сведения об организации, расположенной на объекте

1.6. Название организации (учреждения), (полное юридическое наименование – согласно Уставу, краткое наименование муниципальное бюджетное общеобразовательное учреждение Аксайского района Александровская основная общеобразовательная школа, МБОУ Александровская ООШ

1.7. Юридический адрес организации (учреждения):  
346712, Ростовская область, Аксайский район, ул. Студенческая, д.43.

## 2. Характеристика деятельности организации на объекте

Дополнительная информация : муниципальное бюджетное общеобразовательное учреждение Аксайского района Александровская основная общеобразовательная школа

## 3. Состояние доступности объекта

### 3.1 Путь следования к объекту пассажирским транспортом

(описать маршрут движения с использованием пассажирского транспорта)  
по улице Студенческой до № 44

наличие адаптированного пассажирского транспорта к объекту :нет.

### 3.2 Путь к объекту от ближайшей остановки пассажирского транспорта:

3.2.1 расстояние до объекта от остановки транспорта :100 м.

3.2.2 время движения (пешком) :5мин.

3.2.3 наличие выделенного от проезжей части пешеходного пути :нет.

3.2.4 Перекрестки: регулируемые, без звуковой сигнализации.

3.2.5 Информация на пути следования к объекту: нет.

3.2.6 Перепады высоты на пути: нет

### 3.3. Организация доступности объекта для инвалидов – форма обслуживания

| №<br>п/п | Категория инвалидов<br>(вид нарушения)      | Вариант организации<br>доступности объекта<br>(формы<br>обслуживания)* |
|----------|---|--|
| 1.       | Все категории инвалидов и МГН               | ДУ   |
|          | <i>в том числе инвалиды:</i>                |  |
| 2        | передвигающиеся на креслах-колясках         | ВНД  |
| 3        | с нарушениями опорно-двигательного аппарата | ДУ   |
| 4        | с нарушениями зрения                        | ДУ   |
| 5        | с нарушениями слуха                         | ДУ   |
| 6        | с нарушениями умственного развития          | ДУ   |

\* - указывается один из вариантов: «А», «Б», «ДУ», «ВНД»

### 3.4. Состояние доступности основных структурно-функциональных зон

| №<br>п/п | Основные структурно-функциональные зоны                      | Состояние доступности,<br>в том числе для основных категорий инвалидов** | Приложение |                         |
|----------|--|--|------------|-------------------------|
|          |  |  | № на плане | № фото                  |
| 1        | Территория, прилегающая к зданию (участок)                   |  | 1          | 1,2,3,<br>4,5,6,<br>7,8 |
| 2        | Вход (входы) в здание  | ДУ   | 2          | 9,10,<br>11,12,         |
| 3        | Путь (пути) движения внутри здания (в т.ч. пути эвакуации)   | ДЧ-И(Г, О, С, У).  | 3          | 13,14                   |
| 4        | Зона целевого назначения здания (целевого посещения объекта) | ДЧ-И(Г, О, С, У).  | 4          | 15                      |
| 5        | Санитарно-гигиенические помещения                            | ДЧ-И(Г, О, С, У).  | 6          | 16,17,<br>18,19         |
| 6        | Система информации и связи (на всех зонах)                   | ДЧ-И(Г, О, С, У).  | -          | -                       |
| 7        | Пути движения к объекту (от остановки транспорта)            | ДП-И ( О, С, Г, У)   | 1          | 1                       |

\*\* Указывается: ДП-В - доступно полностью всем; ДП-И (К, О, С, Г, У) – доступно полностью избирательно (указать категории инвалидов); ДЧ-В - доступно частично всем; ДЧ-И (К, О, С, Г, У) – доступно частично избирательно (указать категории инвалидов); ДУ - доступно условно, ВНД - недоступно

**3.5. ИТОГОВОЕ ЗАКЛЮЧЕНИЕ о состоянии доступности ОСИ:** Организация, состояние доступности объекта и основных структурно-функциональных зон являются доступно частично.



| п/п |  | доступности,<br>в том числе для<br>основных категорий<br>инвалидов** | Приложение    |                         |
|-----|--|--|---------------|-------------------------|
|     |  |  | № на<br>плане | №<br>фото               |
| 1   | Территория, прилегающая к зданию (участок)                   |  | 1             | 1,2,3,<br>4,5,6,<br>7,8 |
| 2   | Вход (входы) в здание  | ДУ   | 2             | 9,10,<br>11,12,         |
| 3   | Путь (пути) движения внутри здания (в т.ч. пути эвакуации)   | ДЧ-И(Г, О, С, У).  | 3             | 13,14                   |
| 4   | Зона целевого назначения здания (целевого посещения объекта) | ДЧ-И(Г, О, С, У).  | 4             | 15                      |
| 5   | Санитарно-гигиенические помещения                            | ДЧ-И(Г, О, С, У).  | 6             | 16,17,<br>18,19         |
| 6   | Система информации и связи (на всех зонах)                   | ДЧ-И(Г, О, С, У).  | -             | -                       |
| 7   | Пути движения к объекту (от остановки транспорта)            | ДП-И ( О, С, Г, У)   | 1             | 1                       |

\*\* Указывается: ДП-В - доступно полностью всем; ДП-И (К, О, С, Г, У) – доступно полностью избирательно (указать категории инвалидов); ДЧ-В - доступно частично всем; ДЧ-И (К, О, С, Г, У) – доступно частично избирательно (указать категории инвалидов); ДУ - доступно условно, ВНД - недоступно

**3.5. ИТОГОВОЕ ЗАКЛЮЧЕНИЕ о состоянии доступности ОСИ:** Организация, состояние доступности объекта и основных структурно-функциональных зон являются доступно частично.

#### 4. Управленческое решение

##### 4.1. Рекомендации по адаптации основных структурных элементов объекта:

| № п \п | Основные структурно-функциональные зоны объекта              | Рекомендации по адаптации объекта (вид работы)* |
|--------|--|---|
| 1      | Территория, прилегающая к зданию (участок)                   | Текущий ремонт                                  |
| 2      | Вход (входы) в здание  | Текущий ремонт                                  |
| 3      | Путь (пути) движения внутри здания (в т.ч. пути эвакуации)   | Текущий ремонт                                  |
| 4      | Зона целевого назначения здания (целевого посещения объекта) | Текущий ремонт                                  |
| 5      | Санитарно-гигиенические помещения                            | Текущий ремонт                                  |
| 6      | Система информации на объекте (на всех зонах)                | индивидуальное решение с ТСР                    |
| 7      | Пути движения к объекту (от остановки транспорта)            | индивидуальное решение с ТСР                    |
| 8.     | Все зоны и участки   | Ремонт текущий                                  |

\* - указывается один из вариантов (видов работ): не нуждается; ремонт (текущий, капитальный); индивидуальное решение с ТСР; технические решения невозможны – организация альтернативной формы обслуживания

##### 4.2. Период проведения работ \_\_\_\_\_

в рамках исполнения :Областной долгосрочной целевой программы «Доступная среда»

(указывается наименование документа: программы, плана)



4.3 Ожидаемый результат (по состоянию доступности) после выполнения работ по адаптации: Образование детей будет доступно полностью всем детям с ограниченными возможностями.

Оценка результата исполнения программы, плана (по состоянию доступности) : 100% доступность детей с ограниченными возможностями.

4.4. Для принятия решения требуется, не требуется (нужное подчеркнуть).

4.4.1. техническая экспертиза; разработка проектно-сметной документации:

4.4.4. согласование с вышестоящей организацией (собственником объекта) : Да.

4.7. Информация может быть размещена (обновлена) на Карте доступности субъекта Российской Федерации \_\_\_\_\_

(наименование сайта, портала)

## 5. Особые отметки

### ПРИЛОЖЕНИЯ:

Результаты обследования:

|  |         |
|--|---------|
| 1. Территории, прилегающей к объекту       | на 8 л. |
| 2. Входа (входов) в здание                 | на 3л.  |
| 3. Путей движения в здании                 | на 2л.  |
| 4. Зоны целевого назначения объекта        | на 1 л. |
| 5. Санитарно-гигиенических помещений       | на 4 л. |
| 6. Системы информации (и связи) на объекте | на 0 л. |

Результаты фотофиксации на объекте 19 на 11 л.

Поэтажные планы, паспорт БТИ 2 на 2л.

Руководитель

рабочей группы

директор МБОУ Александровской ООШ

Гоптарева Г.И.

(Ф.И.О.)





Члены рабочей группы :

Главный бухгалтер

Новицкая И.Н.  
(Ф.И.О.)

  
(Подпись)

Начальник  
хозяйственно-правового отдела  
УО ААР

Шевченко Д.Г.  
(Ф.И.О.)

  
(Подпись)

Преподаватель ОБЖ

Донцова С.Н...  
(Ф.И.О.)

  
(Подпись)

Управленческое решение согласовано « \_\_\_\_\_ » \_\_\_\_\_ 20 \_\_\_\_ г.  
(протокол № \_\_\_\_\_)

Комиссией (название): Обследование здания школы с целью реализации целевой программы по созданию безбарьерной среды.

4.3 Ожидаемый результат (по состоянию доступности) после выполнения работ по адаптации: Образование детей будет доступно полностью всем детям с ограниченными возможностями.

Оценка результата исполнения программы, плана (по состоянию доступности) : 100% доступность детей с ограниченными возможностями.

4.4. Для принятия решения требуется, не требуется (нужное подчеркнуть).

4.4.1. техническая экспертиза; разработка проектно-сметной документации:

4.4.4. согласование с вышестоящей организацией (собственником объекта) : Да.

4.7. Информация может быть размещена (обновлена) на Карте доступности субъекта Российской Федерации \_\_\_\_\_

(наименование сайта, портала)

### 5. Особые отметки

#### ПРИЛОЖЕНИЯ:

Результаты обследования:

- |  |         |
|--|---------|
| 1. Территории, прилегающей к объекту       | на 8 л. |
| 2. Входа (входов) в здание                 | на 3л.  |
| 3. Путей движения в здании                 | на 2л.  |
| 4. Зоны целевого назначения объекта        | на 1 л. |
| 5. Санитарно-гигиенических помещений       | на 4 л. |
| 6. Системы информации (и связи) на объекте | на 0 л. |

Результаты фотофиксации на объекте 19 на 11 л.

Позтажные планы, паспорт БТИ 2 на 2л.

Руководитель

рабочей группы

директор МБОУ Александровской ООШ

Голтарева Г.И.

(Ф.И.О.)





Приложение 1

к Акту обследования ОСИ к паспорту  
доступности ОСИ

№ 1

от «26» 09. 2016г.

**I Результаты обследования:**

**1. Территории, прилегающей к зданию (участка)**

МБОУ Александровская ООШ 346712, Ростовская обл, Аксайский р-н,

Наименование объекта, адрес

х. Александровка, ул. Студенческая, д.43

| № п/п | Наименование функционально-планировочного элемента | Наличие элемента   |            |        | Выявленные нарушения и замечания |                                  | Работы по адаптации объектов      |                   |
|-------|--|--|------------|--------|----------------------------------|----------------------------------|-----------------------------------|-------------------|
|       |  | есть/нет   | № на плане | № фото | Содержание                       | Значимо для инвалида (категория) | Содержание                        | Виды работ        |
| 1.1   | Вход (входы) на территорию                         | есть   | 1          | 4      | Нарушена целостность покрытия    | К, О, С, Г, У                    | Восстановить целостность покрытия | Текущий ремонт    |
| 1.2   | Путь (пути) движения на территории                 | есть   | 1          | 5      | Нарушена целостность покрытия    | К, О, С, Г, У                    | Восстановить целостность покрытия | Текущий ремонт    |
| 1.3   | Лестница (наружная)                                | есть   | 1          | 6      | Отсутствует пандус               | К, О, С, Г, У                    | -                                 | Установить пандус |
| 1.4   | Пандус (наружный)                                  | нет  | -          | -      | -                                | -                                | -                                 | Установить пандус |
| 1.5   | Автостоянка и парковка                             | -  | -          | -      | -                                | -                                | -                                 | -                 |
|       | ОБЩИЕ требования к зоне                            | Беспрепятственное и удобное передвижение МГН по участку к зданию.<br>Уклон пути:<br>- поперечный - 1 - 2%,<br>- продольный - не более 5%<br>(при съезде с тротуара и в стесненных местах - до 10% на протяжении не более 10 м) |            |        |                                  |                                  |                                   |                   |



## II Заключение по зоне:

| Наименование структурно-функциональной зоны | Состояние доступности*<br>(к пункту 3.4 Акта обследования ОСИ) | Приложение |                 | Рекомендации по адаптации (вид работы)** к пункту 4.1 Акта обследования ОСИ |
|---|--|------------|-----------------|---|
|   |  | № на плане | № фото          |   |
| Территории, прилегающей к зданию (участка)  | ДЧ-И<br>(К,О,С,Г,У)  | 1          | 1,2,3,4,5,6,7,8 | индивидуальное решение с ТСР  |

\* указывается: ДП-В - доступно полностью всем; ДП-И (К, О, С, Г, У) – доступно полностью избирательно (указать категории инвалидов); ДЧ-В - доступно частично всем; ДЧ-И (К, О, С, Г, У) – доступно частично избирательно (указать категории инвалидов); ДУ - доступно условно, ВНД - недоступно

\*\*указывается один из вариантов: не нуждается; ремонт (текущий, капитальный); индивидуальное решение с ТСР; технические решения невозможны – организация альтернативной формы обслуживания

Комментарий к заключению: Территория прилегающего участка находится в удовлетворительном состоянии, требуется установка пандуса и перил.

Приложение 1

к Акту обследования ОСИ к паспорту  
доступности ОСИ

№ 1

от «26» 09. 2016г.

**I Результаты обследования:**

**1. Территории, прилегающей к зданию (участка)**

МБОУ Александровская ООШ 346712, Ростовская обл, Аксайский р-н,

Наименование объекта, адрес

х. Александровка. ул. Студенческая, д.43

| № п/п | Наименование функционально-планировочного элемента | Наличие элемента   |            |        | Выявленные нарушения и замечания |                                  | Работы по адаптации объектов      |                   |
|-------|--|--|------------|--------|----------------------------------|----------------------------------|-----------------------------------|-------------------|
|       |  | есть/ нет  | № на плане | № фото | Содержание                       | Значимо для инвалида (категория) | Содержание                        | Виды работ        |
| 1.1   | Вход (входы) на территорию                         | есть   | 1          | 4      | Нарушена целостность покрытия    | К, О, С, Г, У                    | Восстановить целостность покрытия | Текущий ремонт    |
| 1.2   | Путь (пути) движения на территории                 | есть   | 1          | 5      | Нарушена целостность покрытия    | К, О, С, Г, У                    | Восстановить целостность покрытия | Текущий ремонт    |
| 1.3   | Лестница (наружная)                                | есть   | 1          | 6      | Отсутствует пандус               | К, О, С, Г, У                    | -                                 | Установить пандус |
| 1.4   | Пандус (наружный)                                  | нет  | -          | -      | -                                | -                                | -                                 | Установить пандус |
| 1.5   | Автостоянка и парковка                             | -  | -          | -      | -                                | -                                | -                                 | -                 |
|       | ОБЩИЕ требования к зоне                            | Беспрепятственное и удобное передвижение МГН по участку к зданию.<br>Уклон пути:<br>- поперечный - 1 - 2%,<br>- продольный - не более 5%<br>(при съезде с тротуара и в стесненных местах - до 10% на протяжении не более 10 м) |            |        |                                  |                                  |                                   |                   |



Приложение 2

к Акту обследования ОСИ к паспорту  
доступности ОСИ  
№ 2  
от «26» 09.2016 г.

**I Результаты обследования:**

**2. Входа (входов) в здание**

МБОУ Александровская ООШ 346712, Ростовская обл, Аксайский р-н,

Наименование объекта, адрес

х. Александровка. ул. Студенческая, д.43

| № п/п | Наименование функционально-планировочного элемента | Наличие элемента  |            |        | Выявленные нарушения и замечания                               |                                  | Работы по адаптации объектов |   |
|-------|--|---|------------|--------|--|----------------------------------|------------------------------|---|
|       |  | есть/нет  | № на плане | № фото | Содержание   | Значимо для инвалида (категория) | Содержание                   | Виды работ  |
| 2.1   | Лестница (наружная)                                | есть  | 1          | 9      | Отсутствует пандус, отсутствуют перила.                        | К,О,С,Г,У                        | Установить пандус            | индивидуальное решение с ТСР                                  |
| 2.3   | Входная площадка (перед дверью)                    | есть  | 1          | 9      | -  | -                                | -                            | -   |
| 2.4   | Дверь (входная)                                    | есть  | 1          | 9      | Отсутствуют поручни, тактильные, визуальные, звуковые средства | К,О,С,Г,У                        | -                            | установить поручни, тактильные, звуковые, визуальные средства |
| 2.5   | Тамбур (холл для переодевания)                     | есть  | 2          | 10     | -  | -                                | -                            | индивидуальное решение с ТСР                                  |
|       | ОБЩИЕ требования к зоне                            | Отсутствие на входе для МГН турникетов и навесных калиток с непрозрачными полотнами двустороннего действия или вращающимися |            |        |  |                                  |                              |   |



## II Заключение по зоне:

| Наименование структурно-функциональной зоны | Состояние доступности*<br>(к пункту 3.4 Акта обследования ОСИ) | Приложение |        | Рекомендации по адаптации (вид работы)**<br>к пункту 4.1 Акта обследования ОСИ |
|---|--|------------|--------|--|
|   |  | № на плане | № фото |  |
| <b>Входа (входов) в здание</b>              | ДЧ-И (С,Г,У)   | 1          | 9,10   | Ремонт текущий   |

\* указывается: ДП-В - доступно полностью всем; ДП-И (К, О, С, Г, У) – доступно полностью избирательно (указать категории инвалидов); ДЧ-В - доступно частично всем; ДЧ-И (К, О, С, Г, У) – доступно частично избирательно (указать категории инвалидов); ДУ - доступно условно, ВНД - недоступно

\*\*указывается один из вариантов: не нуждается; ремонт (текущий, капитальный); индивидуальное решение с ТСП; технические решения невозможны – организация альтернативной формы обслуживания

Комментарий к заключению: Требуется установка пандуса и перил на ступенях перед центральным входом.

Приложение 3

к Акту обследования ОСИ к паспорту  
доступности ОСИ  
№ 3  
от «24» 09. 2016г.

**I Результаты обследования:**

**3. Пути (путей) движения внутри здания (в т.ч. путей эвакуации)**


МБОУ Александровской ООШ 346712, Ростовская обл, Аксайский р-н,

Наименование объекта, адрес

х. Александровка. ул. Студенческая, д.43

| № п/п | Наименование функционально-планировочного элемента | Наличие элемента |            |        | Выявленные нарушения и замечания         |                                  | Работы по адаптации объектов |   |
|-------|--|------------------|------------|--------|--|----------------------------------|------------------------------|---|
|       |  | есть/ нет        | № на плане | № фото | Содержание                               | Значимо для инвалида (категория) | Содержание                   | Виды работ  |
| 3.1   | Коридор (Центральный холл)                         | есть             | 3          | 13     | поручни, тактильные, визуальные средства | К,О,С,Г,У                        |                              | установить поручни, тактильные, визуальные средства |
| 3.2   | Лестница (внутри здания)                           | есть             | 4          | 14     | Нет пандуса                              | К,О,С,Г,У                        |                              | Текущий ремонт                                      |
| 3.3   | Пандус (внутри здания)                             | нет              | -          | -      | -  | -                                | -                            | -   |
| 3.4   | Лифт пассажирский (или подъемник)                  | нет              | -          | -      | -  | -                                | -                            | -   |
| 3.5   | Дверь  | есть             | 5,6        | 13, 14 | -  | -                                | -                            | индивидуальное решение с                            |



|     |   |  |   |   |                                   |  |                                  |                              |
|-----|---|--|---|---|-----------------------------------|--|----------------------------------|------------------------------|
|     |   |  |   |   |                                   |  |                                  | ТСР                          |
| 3.6 | Пути эвакуации (в т.ч. зоны безопасности) | есть   | 1 | 9 | Отсутствует визуальное оповещение |  | Установить визуальное оповещение | индивидуальное решение с ТСР |
|     | ОБЩИЕ требования к зоне                   | Приборы и устройства (для открывания и закрытия дверей, горизонтальные поручни, ручки, рычаги, краны, кнопки различных аппаратов, отверстия торговых и билетных автоматов и др.):<br>- иметь форму, позволяющую управлять одной рукой – легкоуправляемые; легко доступные с обеих сторон;<br>- на высоте от 0,85 м до 1,1 м от пола;<br>- на расстоянии не менее 0,4 м от боковой стены (при расположении в углу - не менее 0,6 м) |   |   |                                   |  |                                  |                              |

## II Заключение по зоне:

| Наименование структурно-функциональной зоны                  | Состояние доступности*<br>(к пункту 3.4 Акта обследования ОСИ) | Приложение |        | Рекомендации по адаптации (вид работы)**<br>к пункту 4.1 Акта обследования ОСИ |
|--|--|------------|--------|--|
|  |  | № на плане | № фото |  |
| Пути (путей) движения внутри здания (в т.ч. путей эвакуации) | ДЧ-И(Г,О,С,У)  | 1,3,4      | 13,14  | Ремонт текущий   |

\* указывается: ДП-В - доступно полностью всем; ДП-И (К, О, С, Г, У) – доступно полностью избирательно (указать категории инвалидов); ДЧ-В - доступно частично всем; ДЧ-И (К, О, С, Г, У) – доступно частично избирательно (указать категории инвалидов); ДУ - доступно условно, ВНД - недоступно

\*\* указывается один из вариантов: не нуждается; ремонт (текущий, капитальный); индивидуальное решение с ТСР; технические решения невозможны – организация альтернативной формы обслуживания

Комментарий к заключению: требуется текущий ремонт по устройству пандуса и перил.



Приложение 4 (I)

к Акту обследования ОСИ к паспорту  
доступности ОСИ  
№ 4  
от «24»09. 2016 г.

**I Результаты обследования:**

**4. Зоны целевого назначения здания (целевого посещения объекта)**

**Вариант I – зона обслуживания инвалидов**

МБОУ Александровская ООШ 346712, Ростовская обл, Аксайский р-н,

Наименование объекта, адрес

х. Александровка. ул. Студенческая, д.43

| № п/п | Наименование функционально-планировочного элемента | Наличие элемента |            |        | Выявленные нарушения и замечания                     |                                  | Работы по адаптации объектов                        |                            |
|-------|--|------------------|------------|--------|--|----------------------------------|---|----------------------------|
|       |  | есть/ нет        | № на плане | № фото | Содержание   | Значимо для инвалида (категория) | Содержание  | Виды работ                 |
| 4.1   | Кабинетная форма обслуживания                      | есть             | 5          | 15     | Отсутствуют поручни, тактильные, визуальные средства | Г,К,О,С,У                        | установить поручни, тактильные, визуальные средства | Индивидуальные решения ТСР |
| 4.2   | Зальная форма обслуживания                         | нет              | -          | -      | -  | -                                | -   | -                          |
| 4.3   | Прилавочная форма обслуживания                     | нет              | -          | -      | -  | -                                | -   | -                          |
| 4.4   | Форма обслуживания с перемещением по маршруту      | есть             | 3          | 13     | -  | Г,К,О,С,У                        | установить поручни, тактильные, визуальные средства | -                          |

|     |                                      |   |   |   |   |           |                  |                  |
|-----|--------------------------------------|---|---|---|---|-----------|------------------|------------------|
| 4.5 | Кабина индивидуально го обслуживания | нет   | - | - | установить поручни, тактильные, визуальные средства | Г,К,О,С,У | Установка кабины | Установка кабины |
|     | ОБЩИЕ требования к зоне              | Информирующие обозначения помещений:<br>- рядом с дверью, со стороны дверной ручки;<br>- на высоте от 1,4 до 1,75 м;<br>- дублирование рельефными знаками |   |   |   |           |                  |                  |

## II Заключение по зоне:

| Наименование структурно-функциональной зоны                  | Состояние доступности*<br>(к пункту 3.4 Акта обследования ОСИ) | Приложение |        | Рекомендации по адаптации (вид работы)**<br>к пункту 4.1 Акта обследования ОСИ |
|--|--|------------|--------|--|
|  |  | № на плане | № фото |  |
| Зоны целевого назначения здания (целевого посещения объекта) | ДЧ-И(Г,О,С,У)  | 5          | 15     | Ремонт текущий.  |

\* указывается: ДП-В - доступно полностью всем; ДП-И (К, О, С, Г, У) – доступно полностью избирательно (указать категории инвалидов); ДЧ-В - доступно частично всем; ДЧ-И (К, О, С, Г, У) – доступно частично избирательно (указать категории инвалидов); ДУ - доступно условно, ВНД - недоступно

\*\*указывается один из вариантов: не нуждается; ремонт (текущий, капитальный); индивидуальное решение с ТСР; технические решения невозможны – организация альтернативной формы обслуживания

Комментарий к заключению: Выполнить текущий ремонт.



Приложение 4 (II)

к Акту обследования ОСИ к паспорту  
доступности ОСИ

№ 4/1

от «26» 09.2016г.

**I Результаты обследования:**

**4. Зоны целевого назначения здания (целевого посещения объекта)**

**Вариант II – места приложения труда**

МБОУ Александровская ООШ 346712, Ростовская обл, Аксайский р-н.

Наименование объекта, адрес

х. Александровка. ул. Студенческая, д.43

| Наименование функционально-планировочного элемента | Наличие элемента |            |        | Выявленные нарушения и замечания             |                                  | Работы по адаптации объектов |                |
|--|------------------|------------|--------|--|----------------------------------|------------------------------|----------------|
|  | есть/ нет        | № на плане | № фото | Содержание                                   | Значимо для инвалида (категория) | Содержание                   | Виды работ     |
| Место приложения труда                             | есть             | 5          | 15     | Размеры входной двери не соответствуют норме | К                                | Расширить проем              | Текущий ремонт |



## II Заключение по зоне:

| Наименование структурно-функциональной зоны | Состояние доступности*<br>(к пункту 3.4 Акта обследования ОСИ) | Приложение |        | Рекомендации по адаптации (вид работы)**<br>к пункту 4.1 Акта обследования ОСИ |
|---|--|------------|--------|--|
|   |  | № на плане | № фото |  |
| Вариант II – места приложения труда         | ДЧ-И(Г,О,С,У)  | 5          | 15     | Текущий ремонт   |

\* указывается: ДП-В - доступно полностью всем; ДП-И (К, О, С, Г, У) – доступно полностью избирательно (указать категории инвалидов); ДЧ-В - доступно частично всем; ДЧ-И (К, О, С, Г, У) – доступно частично избирательно (указать категории инвалидов); ДУ - доступно условно, ВНД - недоступно

\*\*указывается один из вариантов: не нуждается; ремонт (текущий, капитальный); индивидуальное решение с ТСР; технические решения невозможны – организация альтернативной формы обслуживания

Комментарий к заключению: расширить дверной проем, покрыть пол ковровым покрытием, установить стол для питания, вешалку для переодевания. Заменить батарею, установить плинтуса. Оборудовать умывальник спецкраном, установить поручни у раковины. Провести текущий ремонт.

Приложение 5

к Акту обследования ОСИ к паспорту  
доступности ОСИ

№ 5

от «26» 09. 2016г.

**I Результаты обследования:**

**5. Санитарно-гигиенических помещений**

МБОУ Александровская ООШ

| № функционально-планировочного элемента | Наименование элемента  | Наличие элемента |            |                         | Выявленные нарушения и замечания   |                                  | Работы по адаптации объектов  |                |
|---|------------------------|------------------|------------|-------------------------|--|----------------------------------|---|----------------|
|   |                        | есть/нет         | № на плане | № фото                  | Содержание   | Значимо для инвалида (категория) | Содержание  | Виды работ     |
| 5.1                                     | Туалетная комната      | есть             | 7          | 16,<br>17,<br>18,<br>19 | Дверной проем не соответствует нормам, в туалете имеются перегородки, нет поручней у унитаза, нет поручней у умывальника | Г,К,О,С,У                        | Расширить дверной проем, демонтировать перегородку, установить поручни, демонтировать второй унитаз, установить поручни у умывальника | Текущий ремонт |
| 5.2                                     | Душевая/ванная комната | нет              | -          | -                       | -  | -                                | -   | -              |



|     |                                |   |   |   |   |   |   |   |
|-----|--------------------------------|---|---|---|---|---|---|---|
| 5.3 | Бытовая комната (гардеробная)  | нет   | - | - | - | - | - | - |
|     | <b>ОБЩИЕ требования к зоне</b> | Универсальная кабина:<br>- размеры в плане: ширина - 1,65, глубина - 1,8,<br>- рядом с унитазом пространство для размещения кресла-коляски,<br>- крючки для одежды, костылей и других принадлежностей |   |   |   |   |   |   |

## II Заключение по зоне:

| Наименование структурно-функциональной зоны | Состояние доступности*<br>(к пункту 3.4 Акта обследования ОСИ) | Приложение |                         | Рекомендации по адаптации (вид работы)**<br>к пункту 4.1 Акта обследования ОСИ |
|---|--|------------|-------------------------|--|
|   |  | № на плане | № фото                  |  |
| Санитарно-гигиенических помещений           | ДЧ-И(Г,О,С,У)  | 7          | 16,<br>17,<br>18,<br>19 | Ремонт текущий   |

\* указывается: ДП-В - доступно полностью всем; ДП-И (К, О, С, Г, У) – доступно полностью избирательно (указать категории инвалидов); ДЧ-В - доступно частично всем; ДЧ-И (К, О, С, Г, У) – доступно частично избирательно (указать категории инвалидов); ДУ - доступно условно, ВНД - недоступно

\*\*указывается один из вариантов: не нуждается; ремонт (текущий, капитальный); индивидуальное решение с ТСП; технические решения невозможны – организация альтернативной формы обслуживания

Комментарий к заключению:Расширить дверной проем, демонтировать перегородку, установить поручни, демонтировать второй унитаз, установить поручни у умывальника. Оборудовать умывальник спецкраном.



Приложение 6

к Акту обследования ОСИ к паспорту  
доступности ОСИ

№ 6

от «26» 09. 2016г.

**I Результаты обследования:**

**6. Системы информации на объекте**

МБОУ Александровская ООШ

| № п/п | Наименование функционально-планировочного элемента | Наличие элемента   |            |        | Выявленные нарушения и замечания |                                  | Работы по адаптации объектов |                            |
|-------|--|--|------------|--------|----------------------------------|----------------------------------|------------------------------|----------------------------|
|       |  | есть/ нет  | № на плане | № фото | Содержание                       | Значимо для инвалида (категория) | Содержание                   | Виды работ                 |
| 6.1   | Визуальные средства                                | нет  | -          | -      | отсутствуют                      | Г,К,О,С,У                        | установить                   | Индивидуальные решения ТСР |
| 6.2   | Акустические средства                              | нет  | -          | -      | отсутствуют                      | Г,К,О,С,У                        | установить                   | Индивидуальные решения ТСР |
| 6.3   | Тактильные средства                                | нет  | -          | -      | отсутствуют                      | Г,К,О,С,У                        | установить                   | Индивидуальные решения ТСР |
|       | <b>ОБЩИЕ требования к зоне</b>                     | Системы средств информации и сигнализации об опасности должны быть комплексными для всех категорий инвалидов (визуальными, звуковыми и тактильными) и соответствовать ГОСТ |            |        |                                  |                                  |                              |                            |

## II Заключение по зоне:

| Наименование структурно-функциональной зоны | Состояние доступности*<br>(к пункту 3.4 Акта обследования ОСИ) | Приложение |        | Рекомендации по адаптации (вид работы)**<br>к пункту 4.1 Акта обследования ОСИ |
|---|--|------------|--------|--|
|   |  | № на плане | № фото |  |
| Системы информации на объекте               | ВНД  |            |        | Индивидуальное решение ТСП   |

\* указывается: ДП-В - доступно полностью всем; ДП-И (К, О, С, Г, У) – доступно полностью избирательно (указать категории инвалидов); ДЧ-В - доступно частично всем; ДЧ-И (К, О, С, Г, У) – доступно частично избирательно (указать категории инвалидов); ДУ - доступно условно, ВНД - недоступно

\*\* указывается один из вариантов: не нуждается; ремонт (текущий, капитальный); индивидуальное решение с ТСП; технические решения невозможны – организация альтернативной формы обслуживания

Комментарий к заключению: Установить акустические, визуальные, тактильные средства оповещения.





Фото 1. Автобусная остановка (100 метров до школы)



Фото 2. Трогуар (путь к школе)





Фото 3. Нерегулируемый перекресток у входа в школу



Фото 4. Вход во двор



Фото 5. Площадка перед входом



Фото 6. Ступени к спортивной площадке





Фото 7. Спортивная площадка



Фото 8. Спортивная площадка для настольного тенниса





Фото 9. Вход в школу



Фото 10. Холл для переобувания



Фото 11. Эвакуационный выход 1





Фото 12 Эвакуационный выход 2



Фото 13. Центральный холл



Фото 14. Лестница на цокольный этаж - столовая и туалеты (без пандуса)



Фото 15. Класс





Фото 14. Лестница на цокольный этаж - столовая и туалеты (без пандуса)



Фото 15. Класс



Фото 16. Дверь в туалет (женский)



Фото 17. Дверь в туалет (мужской)



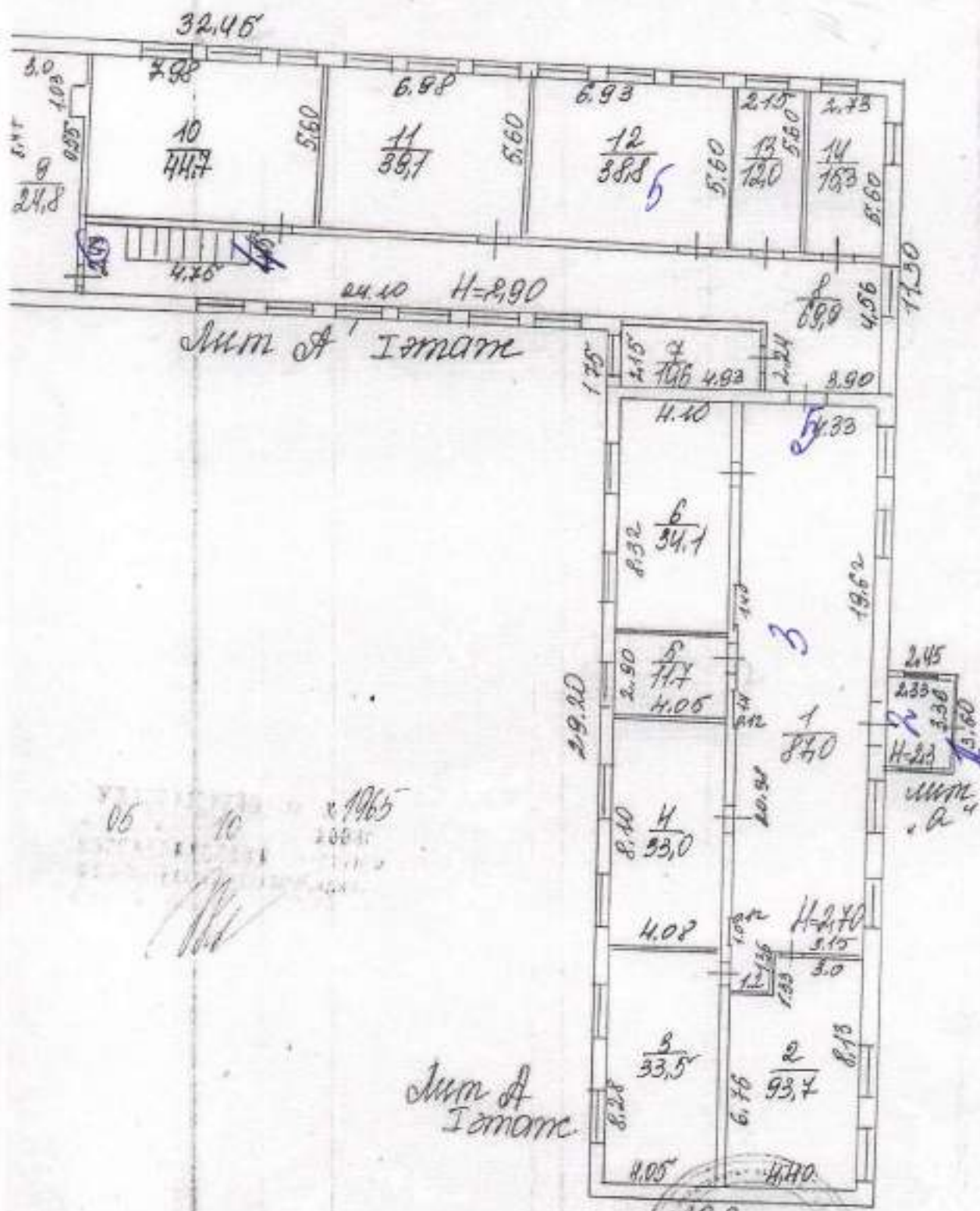
Фото 18. Туалет





Фото 19 Умывальник

АНСАМБЛЬ по ул. студенческая 43  
 в. Александровна  
 М 1:200



05 10 1965  
 235.31  
 11.2  
 10.2

100  
 Бюро технической  
 инвентаризации  
 28.05 2003г.



АНСАБ по ул. Студенческая 43  
 С. Александровна  
 М 1:200

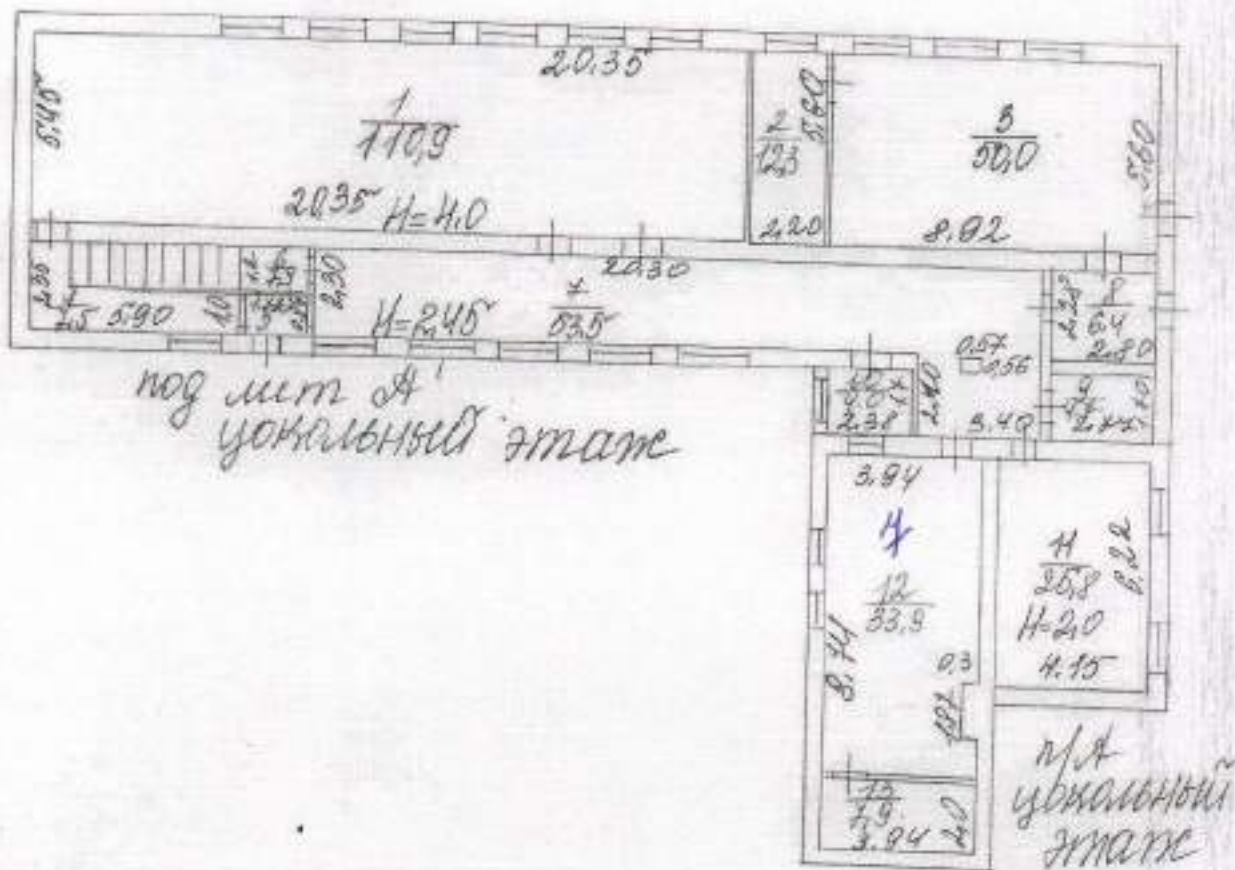


06 10 1965  
 1003

Sum A  
 Iamam

400  
 БУДУ ТЕХНИЧЕСКИ  
 АНБАНТОВСКИ  
 28.05 2003г.

УЧЕТНЫЙ ПЛАН ДОМОВЛАДЕНИЯ НАХОДИТСЯ ПО  
УЛ. АНСАЯ 150 УЛ. Студенческая №3  
Д. Александровка  
М 1:200



УДОСТОВЕРЕН № 2445  
15.12.2009  
Инженер-проектировщик  
И.В. Симонова

Инженер  
С.В. Симонова  
28.05 2009